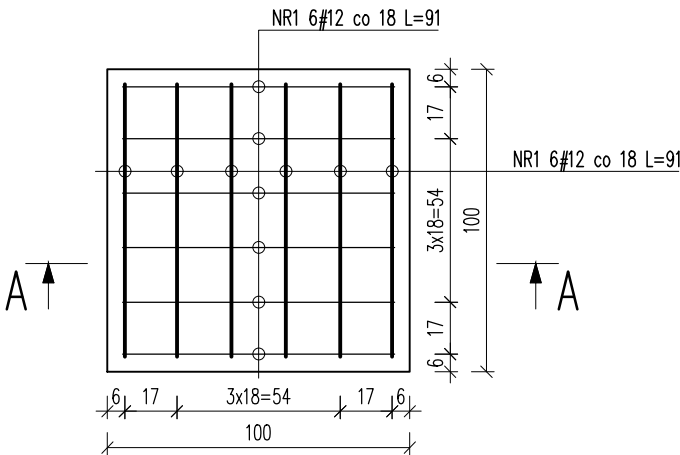
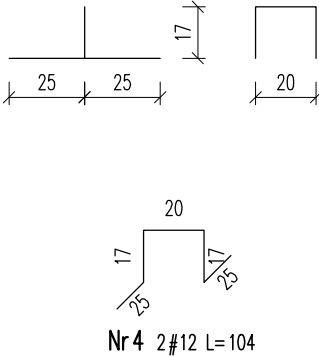
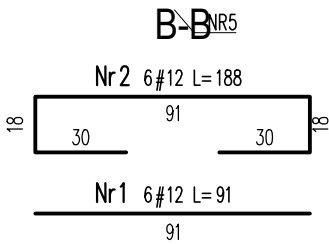
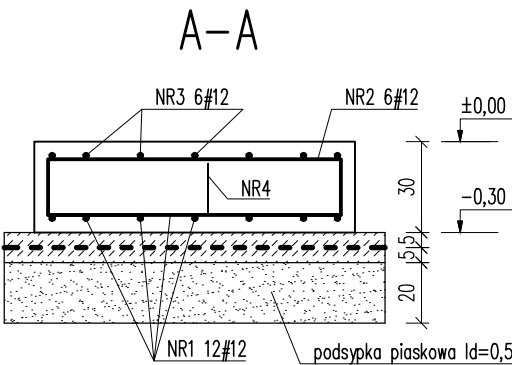
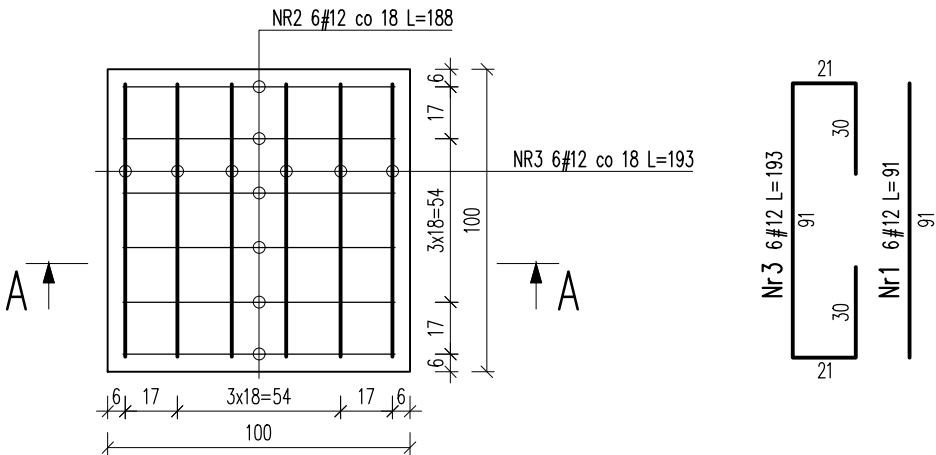


FUNDAMENT F3 POD AERATOR Ø800
SKALA 1:25

Zbrojenie dolne



Zbrojenie górne



NR	ŚREDNICA [mm]	DŁUGOŚĆ [mm]	ILOŚĆ [szt.]	DŁUGOŚĆ ŁĄCZNA [m]	
				RB 500W	RB 500W
				#10	#12
1	12	91	12	0,616	0,888
2	12	188	6		
3	12	193	6		
4	12	104	2		
RAZEM DŁUGOŚĆ [m]					35,86
MASA [kg]					31,83
RAZEM MASA [kg]					31,83

Rzędna wierzchu płyty ±0,00

BETON C25/30
C_{nom.} = 40 mm
STAL # A-IIIN RB500W
grubość płyty H = 30 cm

PROJEKTOWAŁ:	mgr inż. MARCIN SOKOŁOWSKI	ZAP/0077/P00K/07	
SPRAWDZIŁ:			
STADIUM OPRACOWANIA	P.T.	BUDYNEK TECHN. SUW – ZBROJENIE FUNDAMENTU F3	
WYKON.	Kon.		
OBIEKT	STACJA UZDATNIANIA WODY	WŁASNOŚĆ	SŁAWSKO gm. SŁAWNO
SKALA	1:25	DATA	06/22